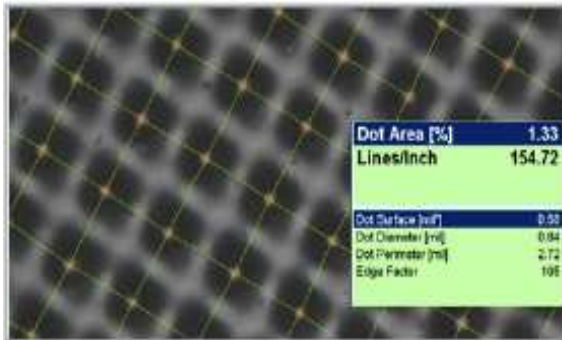
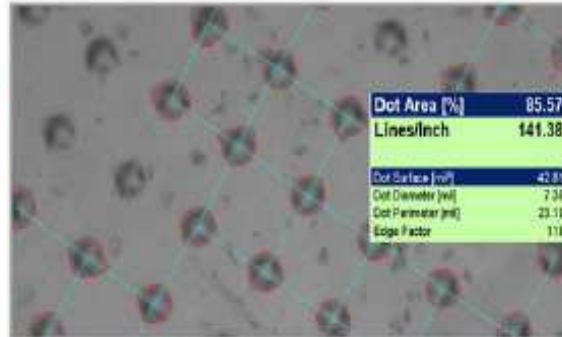
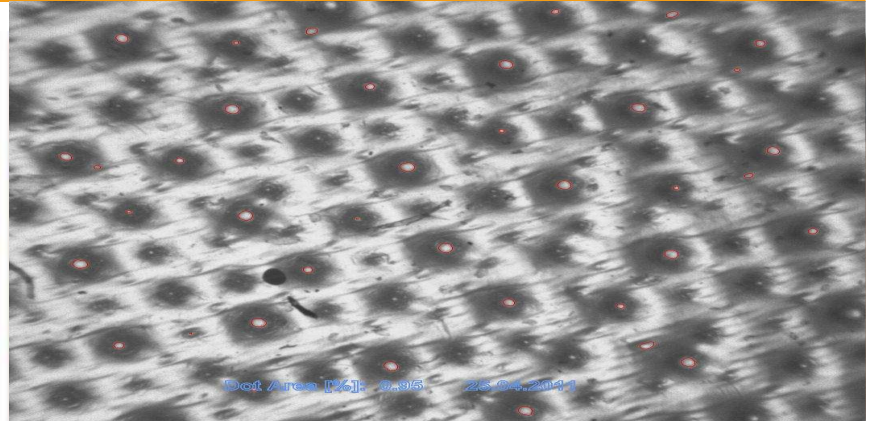


# Sibress

# Flexo Control<sup>3D</sup>+HD



Highlights



HD flexo

Shadows

Funktionen	Medien	Typ	Messtechnik
-Flächendeckung in%	Flexoplatten	<b>AM; FM</b>	Sensor 1,3MB
- Punktgröße in µm	Maskierte Druckplatten		Inspektionsfeldgröße > 3mm²
Rasterweite in L/cm	Film		Rasterweitenbereich 23 -85L/cm
Linienbreite	Seitenaufnahme:optisch	422%	Wiederholgenauigkeit +/- 0,5%
Winkel			Autonome Beleuchtung mit separater Stromversorgung
Digitalzoom 4x			<b>Optional</b>
Schnittstelle/ Stromversorgung Messgerät			ISO Kalibriertarget
USB 2			<b>Lieferumfang</b>
<b>Betriebssystem:</b> Windows 7 32Bit			Flexo Control mit USB Kabel
USB 2 Schnittstelle, min.1GB RAM			Software mit Dongle
<b>Spezielles</b>			Externe Beleuchtung, Stromversorgung < 12Volt
Autokalibration mit optionalem Kalibriertarget			Gerätekofter

# Sibress

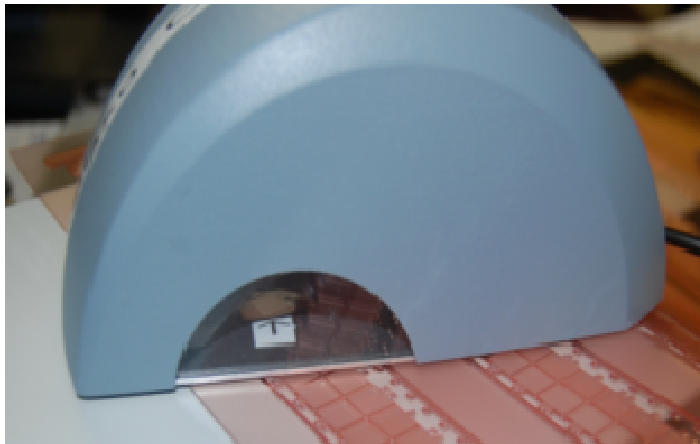
Karwendelstr. 24, 82319 Starnberg, T.:+49(0)8151-5508522

Mail: marketing@sibress.com; www.sibress.com

# Sibress

# Flexo Control<sup>3D</sup>+HD

## Von Film/ Maske über Platte bis zum Druck



Die kostengünstigste und schnellste Lösung Ihre Flexoplatten jetzt auch in 3D zu kontrollieren.  
Das einzige im Markt befindliche Instrument das sich Auto - Kalibrieren lässt.

File Image Measurement Options Help Load 3DOverlayimage

PREVIEW CAPTURE

ANALYZE CONVENTIONAL SCREENS ANALYZE FM TOOLS ANALYZE MODE

Dot Area [%]	2.46
Lines/Inch	90.61
Dot Surface [ $\mu\text{m}^2$ ]	1935.76
Dot Diameter [ $\mu\text{m}$ ]	49.65
Dot Perimeter [ $\mu\text{m}$ ]	159.72
Edge Factor	105

Write Data to Table

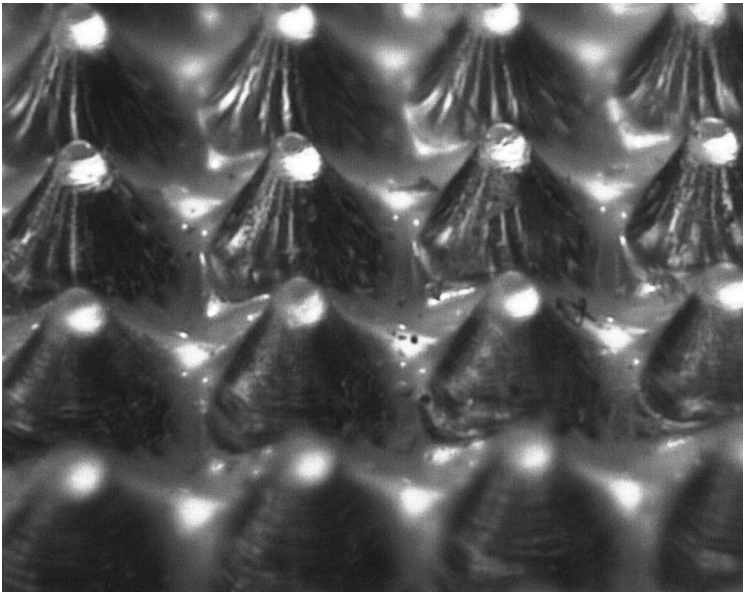
Height:	774.08
Angle:	72.72
M-Length:	810.68
Top-Area:	0.0
Length:	0.0

Progress Bar 100 % Ankle [°] Length [ $\mu\text{m}$ ] DotArea [ $\mu\text{m}^2$ ] Diameter [ $\mu\text{m}$ ] Perimeter [ $\mu\text{m}$ ] Line [ $\mu\text{m}$ ] Lines[L/Inch]

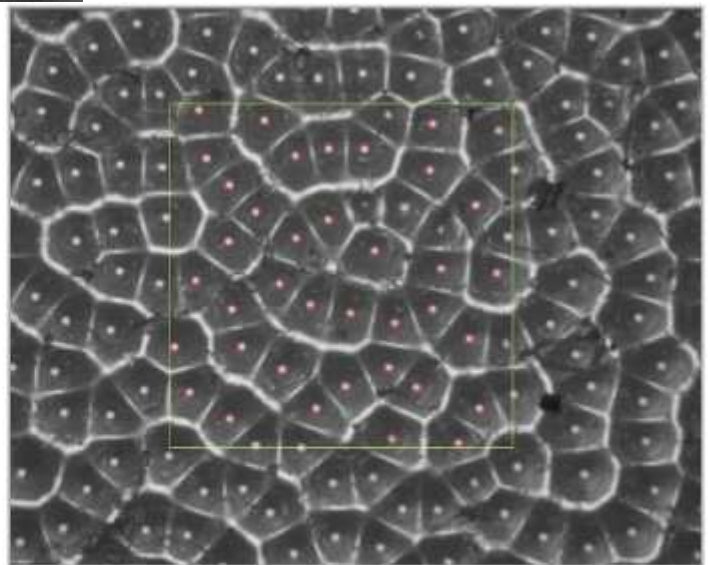
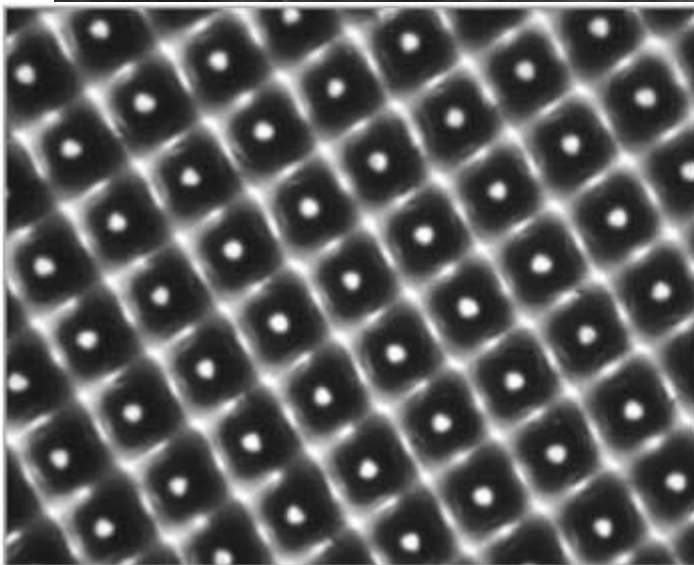
Betrachten des Druckpunktes in Aufsicht und von der Seite in parallelem Betrieb und Live. Kein Umschalten oder Wechseln des optischen Sichtfeldes nötig!

# Sibress

# Flexo Control<sup>3D</sup>+HD



Freie Wahl ob Sie die Ansicht von Oben, der der Seite oder Beides speichern möchten

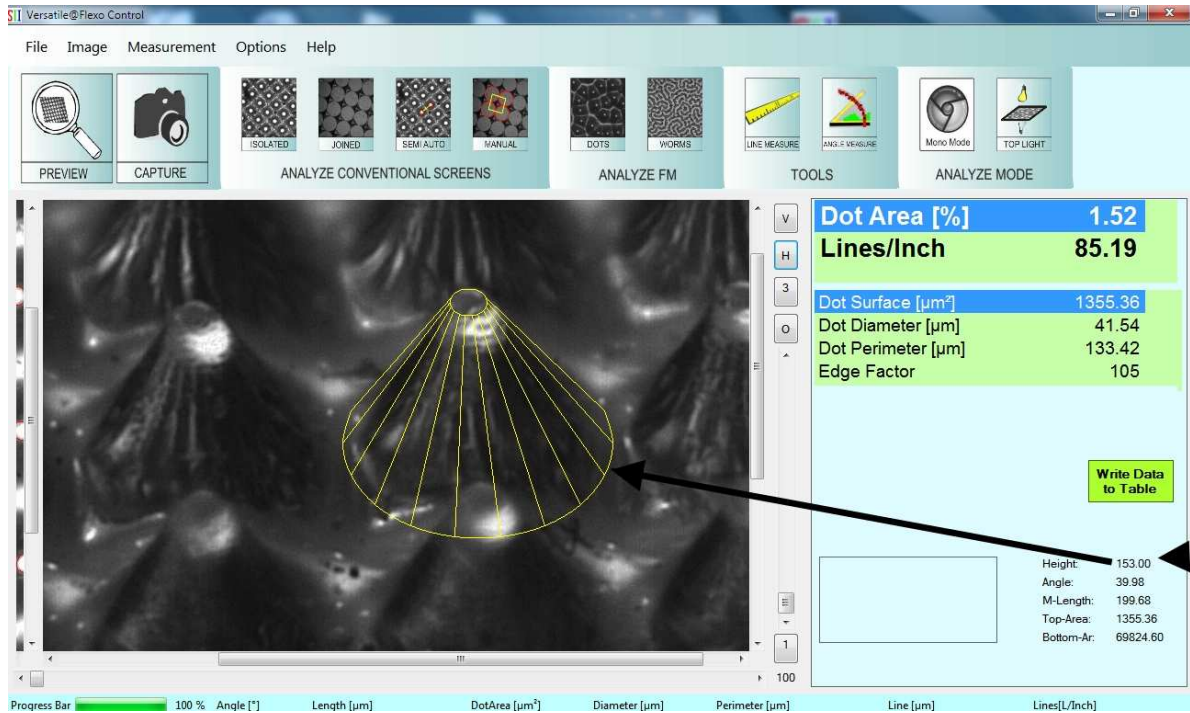


Freie Wahl in der Analyse von von AM oder FM, bzw. HD Platten und das in vollautomatischem Betrieb

### Was macht das Flexo Control<sup>3D</sup> so einzigartig?

- Automatische Analyse der Druckpunkte mit Wiederholgenauigkeit  $\pm 0.5\%$
- Plattenauswertung von 25 – 85L/cm, (80 – 200/inch)
- Optische Darstellung der Seitenansicht mit 422%
- Messen des Kegelseitenwinkels und der Kegelhöhe (Relieftiefe)
- Gleichzeitiges Darstellen von Punktaufsicht und Seitenansicht
- Prioritätenauswahl nach Aufsicht, Seitenansicht und Auf- und Seitenansicht
- Messergebnisvergleich aufbereitet in numerisch und graphischer Form
- Speichern sämtlicher Messergebnisse und Bilder
- Kontrolle und Überprüfen des Instrumentes mittels des mitgelieferten
- ISO Kalibrations Targets, sowie Autokalibration des Instrumentes





Mittels der Kegelgraphik erhalten Sie Informationen über den Winkel und die Höhe des Druckpunktes (Relieftiefe)!

## Datenspeicherung

- Speichern der Messergebnisse mit Bild
- Speichern der Messreihe
- Speichern der Vergleichsmessung z.B von Maske und Platte mit Auswertung und Grafik
- Speichern des Messprotokolls für das optionale Kalibriertarget

## Einzelmessung von

- Barcodes Strichstärke
- Linienpaaren
- Winkel
- Einzeldruckpunkt
- Messen einzelner Druckpunkte

