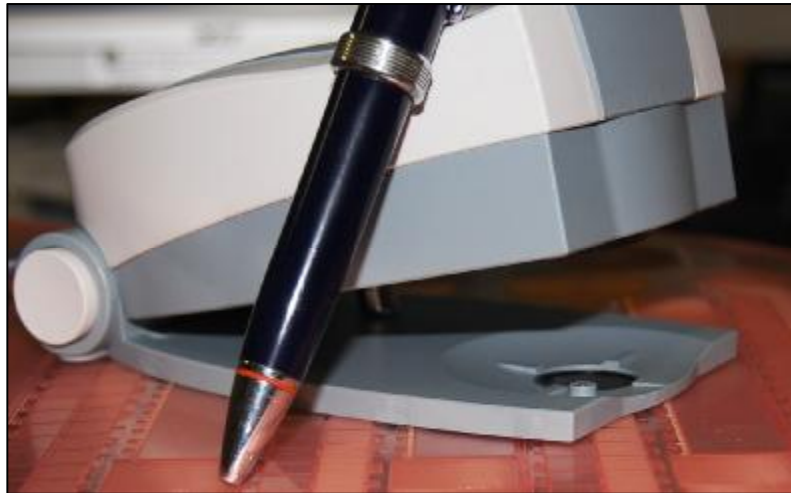


# Flexo Control

Zur Messung von Film/Maske bis zur Flexoplatte

## Sibress



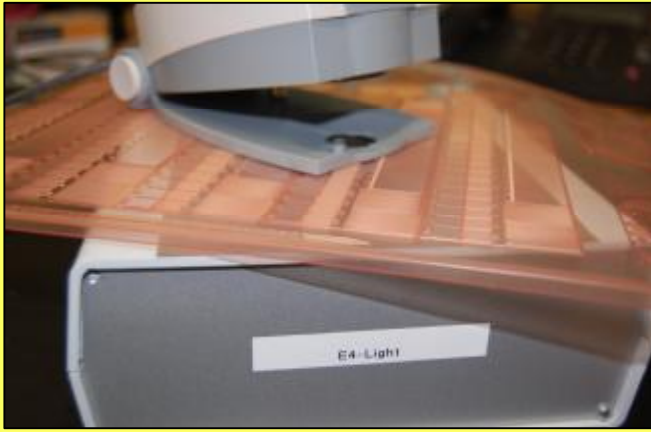
## Flexo Control

Das neue, mobile  
Flexoplatten-Messgerät

Leichtes Positionieren  
mit dem  
„Positionier-Auge“



Leichtes Finden jeden  
Punktes auf dem  
Medium, das Sie  
überprüfen möchten



Die mitgelieferte, separate Beleuchtung macht das Gerät mobil.

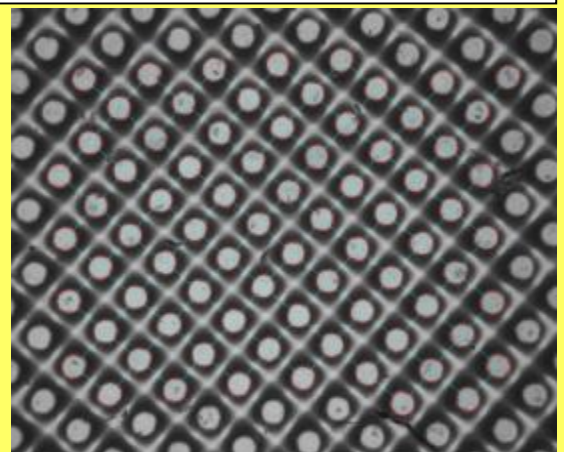
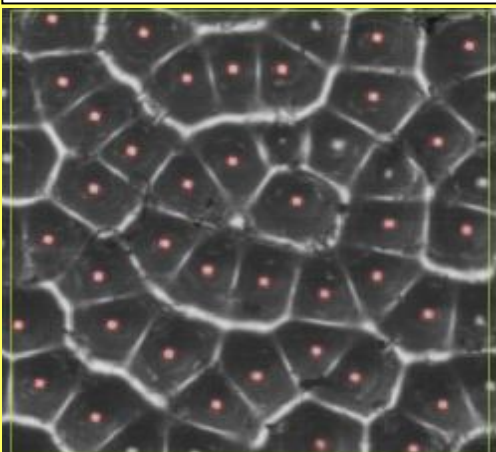


## Flexo Control

Messen Sie an jeder beliebigen Stelle auf der Flexoplatte

- ist schnell, portabel und äußerst wirtschaftlich
  - mit geringstem Aufwand wird die Plattenkontrolle bewältigt
- Es ist das einzige, portable Instrument das mit seinem optionalen ISO Kalibriertarget verlässlich, nachweisliche und wiederholbare Ergebnisse bei Ihrer Plattenkontrolle liefert.

• Das **Flexo Control** ist äußerst kompakt und leicht zu bedienen mit seiner neuen vollautomatischen Messroutine  
AM und FM-Platten werden vollautomatisch ausgewertet.



# Komplettansicht: Grafische und Flächen- Auswertung

Software interface showing a grid overlay on a dot pattern image. The right panel displays the following data:

- Dot Area [%]: 1.29
- Lines/Cm: 58.59
- Dot Surface [µm<sup>2</sup>]: 376.72
- Dot Diameter [µm]: 21.90
- Dot Perimeter [µm]: 70.63
- Edge Factor: 105

Buttons: Analysis Result 1, Alternative Result 2, Write Data to Table.

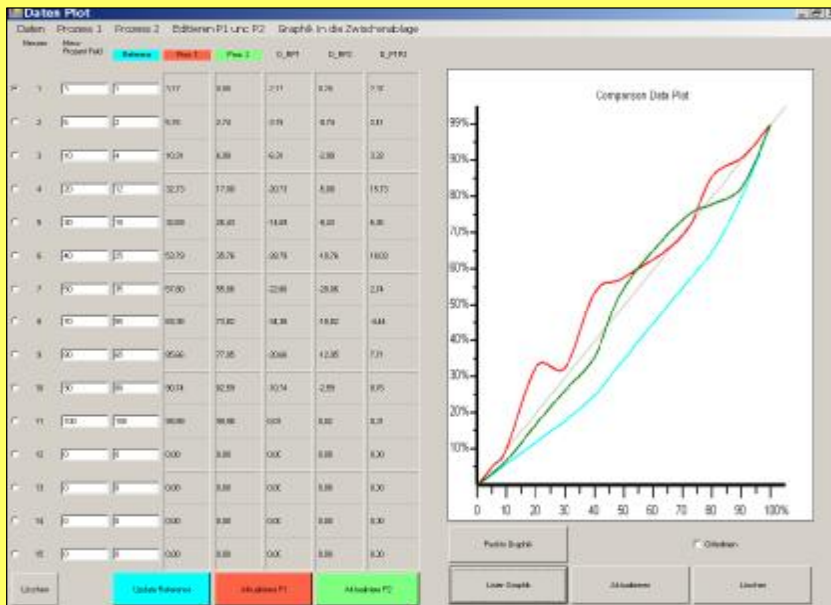
Bottom status bar: Progress Bar, Winkel [°], Länge [µm], Dotfläche [µm<sup>2</sup>], Umfang [µm], Linie [µm].

## DATENSPEICHERUNG

- Speichern der Messergebnisse mit Bild
- Speichern der Messreihe
- Speichern der Vergleichsmessung z.B von Maske und Platte mit Auswertung und Grafik
- Speichern des Messprotokolls für das optionale Kalibriertarget

## Einzelmessung von

- Barcodes Strichstärke
- Linienpaaren
- Winkel
- Einzeldruckpunkt
- Messen einzelner Druckpunkte



Vergleichsmessung, grafisch dargestellt

	DOT Area %	STD	
<input type="radio"/> 3 %	3,00	3,09	OK / Passed
<input type="radio"/> 5 %	5,00	5,30	OK / Passed
<input type="radio"/> 10 %	10,00	9,48	OK / Passed
<input type="radio"/> 30 %	30,00	30,14	OK / Passed
<input type="radio"/> 50 %	50,00	50,65	OK / Passed
<input type="radio"/> 70 %	70,00	69,60	OK / Passed
<input type="radio"/> 90 %	90,00	89,87	OK / Passed
<input type="radio"/> 95 %	95,00	95,07	OK / Passed
<input checked="" type="radio"/> 97 %	97,00	97,21	OK / Passed

Target Testergebnis: OK / All passed su

Buttons: clear, accept, OK, close

Kalibrationsmessung mit Ergebnis

Measuretype	Data
Dot Area [%]	2.65
Lines/Inch	116.20
Dot-Size [mil <sup>2</sup> ]	1.96
Dot-Diameter [mil]	1.58
Dot-Perimeter [mil]	9.94
Edge Factor	140

Alle wichtigen Informationen  
schnell im Blick

### Highlights des Flexo Control

- Automatische Analyse der Druckpunkte auf einer sichtbaren Fläche > 3mm<sup>2</sup>
- Wiederholgenauigkeit < +/-0.5%
- Messen von Medien 23 bis 85 L/cm (80– 215 l/inch)
- Individuelles Anlegen von Werten für Vergleichsmessungen
- Autokalibrationsfunktion
- Optional: Kontrolltarget nach ISO Standard

## Flexo Control und die DFTA

Für die Messung transparenter, plattenförmiger Druckformen setzen wir zukünftig verstärkt auf das SIBRESS Flexo Control. Als kleines Handgerät, nicht viel größer als eine Computer-Maus, kann es auf einer mobilen Lichtquelle alle uns bekannten Fotopolymerdruckplatten bis in höchste Rasterfeinheiten und kleinste Tonwerte zuverlässig messen und hat uns durch seine Reproduzierbarkeit beeindruckt.

Funktionen	Medien	Typ	Messtechnik
-Flächendeckung in%	Flexoplatten	AM; FM	Sensor 1,3MB
- Punktgröße in µm	Maskierte Druckplatten		Inspektionsfeldgröße > 3mm <sup>2</sup>
Rasterweite in L/cm	Film		Rasterweitenbereich 23 -85L/cm
Linienbreite			Wiederholgenauigkeit +/- 0,5%
Winkel			Autonome Beleuchtung mit separater Stromversorgung
Digitalzoom 4x			Optional
Schnittstelle/ Stromversorgung Messgerät			ISO Kalibriertarget
USB 2			Lieferumfang
Betriebssystem: Windows, XP, Vista			Flexo Control mit USB Kabel
USB 2 Schnittstelle, min.1GB RAM			Software mit Dongle
Spezielles			Externe Beleuchtung, Stromversorgung < 12Volt
Autokalibration mit optionalem Kalibriertarget			Gerätekoffer

Sibress

SIBRESS, Bressanone:

e-mail an: [marketing@sibress.com](mailto:marketing@sibress.com);  
[www.sibress.com](http://www.sibress.com)